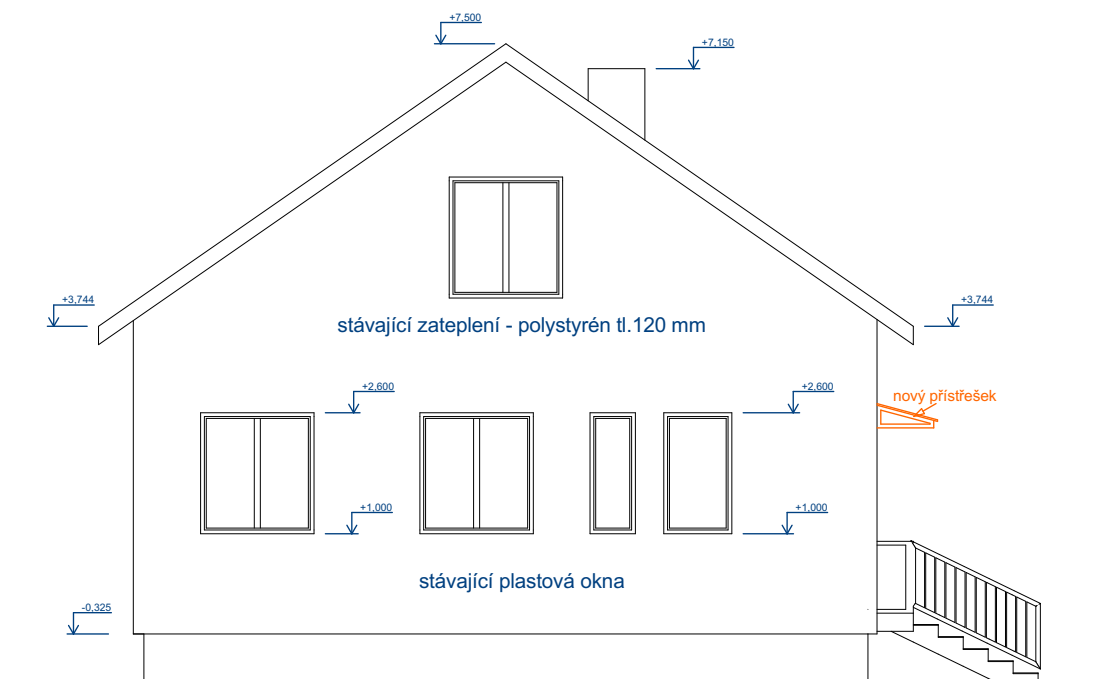


Pohled jihovýchodní - stávající - bez úprav



Poznámka : Tato fasáda mateřské školky byla revitalizována již v předchozí I.etapě. Nebude tedy zasahováno - vše stávající bez úprav.

Zodpovědný projektant		Vypracoval		
Ing. Martin Šolc		Ing. Martin Šolc		
Investor: Město Nové Město na Moravě				
Adresa: Vratislavovo náměstí 103, 592 31 Nové Město na Moravě				
Projektant: Ing. Martin Šolc, Smrková 1639, Nové Město na Moravě, 592 31				
Místo stavby: Pohledec č.p.143			Stupeň:	DRS
Okres: Žďár nad Sázavou		Kraj: Vysočina	Formát:	A4
Stavba: Optimalizace úspor energií v budově MŠ Pohledec - II.etapa			Číslo zakázky:	24/12/01
			Datum:	prosinec 2024
			Verze:	1
Obsah:	Pohled jihovýchodní - stávající a nový		Měřítko	Číslo výkresu
			1:100	08